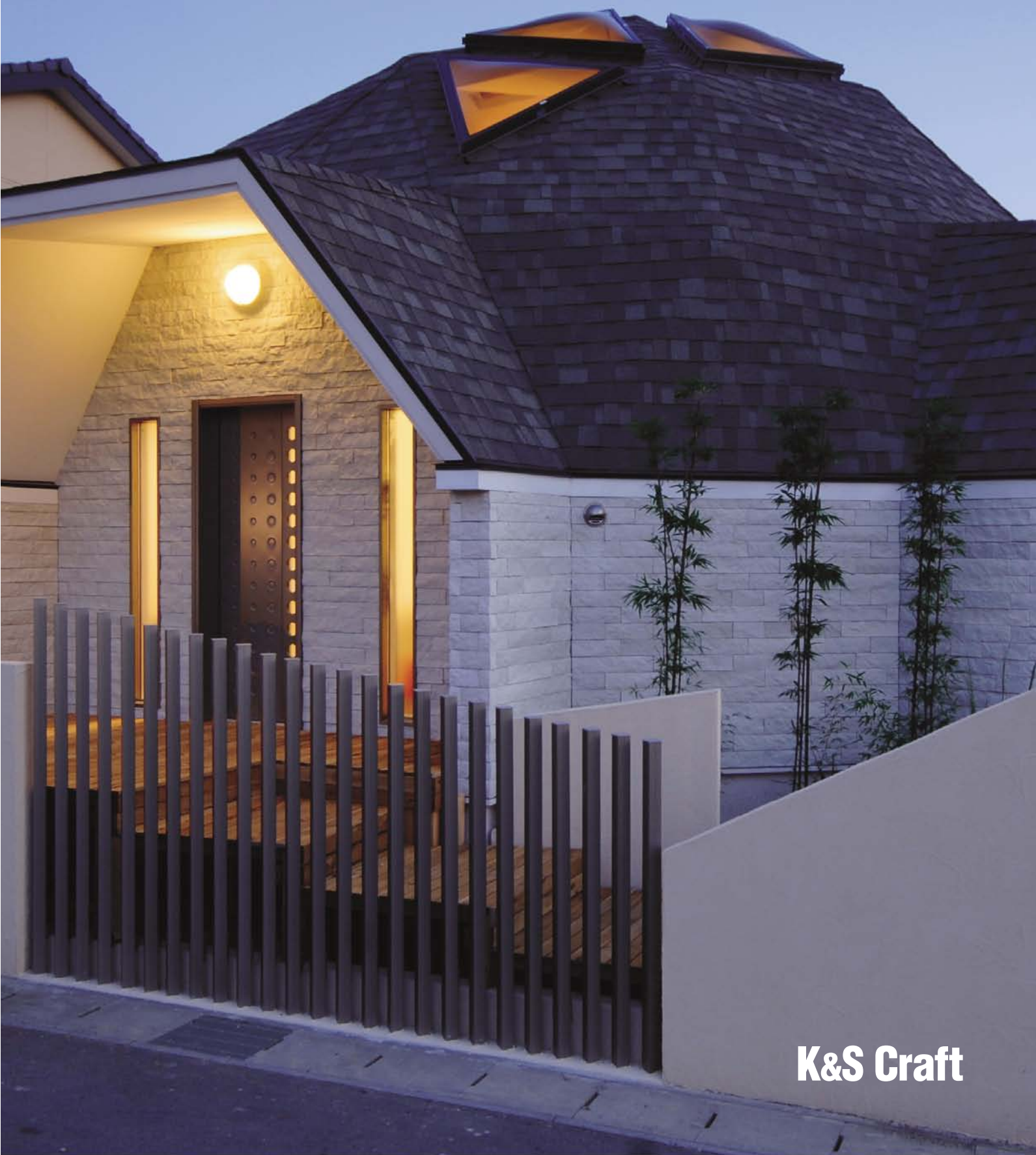


Craft Works **Dome** #351



K&S Craft

家が丸くなると、 心も丸くなる。 幸せを運ぶ丸い家。



ドームハウスを作り続けて10年の歴史を持つ「ケーアンドエスクラフト」の、豊富な経験を余すところなく発揮して設計されたのが、この「Craft Works Dome #351」。ドームハウスの最大の魅力、フレキシブルに活用できる自由な大空間を最大限に活かし、「子育て世代」に最適よう設計。外観から想像するよりも、はるかに広い生活空間を実現しました。またこの家は、プライバシーを守りながらも、基本的にはワンフロアスタイル。各スペースはファジーにつながり、家のどこにいても家族のぬくもりが近くに感じられ、あたたかいコミュニケーションが自然と生まれてきます。家族がもっと仲良くなれる家。それがドームハウス「Craft Works Dome #351」なのです。



リビング (1F)

暮らしの中心となるのは、ドームのフォルムを活かし、圧倒的な開放感に溢れた吹き抜けのリビング。このリビングは北側に位置しますが、トップライトがあるため、そこから光が降り注ぎ、明るい空間をつくりだしています。ドームハウスは、トップライトがふんだんに設けられているため、室内空間がとても明るく、一般的に不利とされている北向きの土地であっても、有効に活用できます。

Interior 室内

高气密・高断熱!

気密性・断熱性も非常に高く、これだけ開放的な空間設計であっても、冷暖房費は一般的な家庭と比べ、少なくすむという省エネルギー性も、大きな魅力のひとつです。

調質性能の高い内装材

内装材には、湿気を自在に調節する「MOISS」を使用。その一番の特長は、その高い調湿機能。かつての日本家屋に使われていた土壁のように、ゆるやかに呼吸し、きれいな空気をつくります。さらに、あらゆる有害物質を出さないだけでなく、空気中に発生している有害物質も吸着・固定化して無害化します。

吸音効果の高いレッドシダー

壁の一部に使用している木材は、カナダ原産の「ウェスタンレッドシダー」。ウェスタンレッドシダーは、微細な気孔が結合した細胞網がたくさんあり、内部の摩擦と粘性に強く、細かい繊維を振動させて、音エネルギーを熱エネルギーに変換します。そのため、非常に吸音性能が高く、音の大きさを制御するのにたいへん効果的です。



ダイニングキッチン (1F)

ワンフロアでリビングから続くダイニングキッチン。システムキッチンは、家族との会話が弾むアイランド型。明るくナチュラルなイメージの空間デザインが、楽しいディナータイムを演出します。

寝室 (1F)

エクステンション部分を利用した、静かで落ち着いた寝室。心地よい眠りを誘います。

ふんだんに使われたパイン材と、オリジナルのフロステッドガラスが、優しい雰囲気を醸し出しています。



ウォークイン・クローゼット (1F)

1Fの寝室そばにもうけられたウォークイン・クローゼット。

ひと部屋まるごと収納スペースなので、大きなものでも余裕で収納できます。このクローゼットのおかげで、普段使う生活スペースを、広々と使うことができます。



書斎 (2F)

書斎からも、1Fのリビングやダイニングを見下ろすことができます。パソコンで作業をしながら、リビングやキッチンで遊ぶ子供の様子をうかがい、会話することができるという、ちょっと不思議で嬉しい空間です。



チャイルドルーム (2F)

2Fに設けられた子供部屋は、丸い屋根の形状をそのまま活かし、カラフルなカーペットが引き詰められた楽しい空間。子供たちのワクワクが加速します。

子供たちのおもちゃの整理に大活躍する、屋根裏を活用した大収納スペースもあります。



フリースペース (2F)

子供部屋としても使用可能なフリースペース。

1Fのリビングを見下ろすことができ、家族との程良い繋がりが生まれます。



外壁

建物の印象を決める大きな要素となる外壁材。このモデルでは、天然石に近い迫力があり、なおかつタイル並の素材性能を持つ高級外壁材「ラグナロック」を採用しています。

「ラグナロック」は、色あせしにくく、一般的なセラミックスによく見られる白いシミ（白華現象）も発生しません。また、基材内の穴が非常に微細なため、水が浸入しても通常の寒冷地気温（0℃～-10℃）では凍らないため、凍害に強く、寒冷地でも安心です。さらに、これまでの擬石セメント品は、下地の動きや地震などの外的な要因で剥がれ落ちる危険がありましたが、ラグナロックは、建物の動きを吸収する弾性接着剤を使用しているため、剥がれ落ちる心配がありません。



タイルをメインにしながらも、部分的に塗り壁で変化を持たせるなど、様々な組み合わせが可能です。

超越と調和、その絶妙のバランス。

「Craft Works Dome #351」の丸いフォルムは、住宅街の中で、ひときわ異彩を放ちながらも、やさしいイメージの外装仕上げにより、周囲の環境に自然に溶け込みます。

屋根材から窓に至るまで徹底的にこだわり、満足のいく仕上がりをお約束します。

Exterior 外観



玄関



家の顔ともいえる玄関は、丸窓を基調としたモダンなデザイン。夜、丸窓からこぼれる温かい光も、とても印象的です。

ドアは、リニアモーターの働きを使った半自動式のアシストドア。静かに扉をスライドすれば、あとは自動的に開き、閉じるのも自動。摩擦が少なく、スムーズな動きで音も静か。停電時には手動での操作が可能です。

万一、ドアに人や物が挟まっても、セーフティリターン機能が作動するので安心。また、少ない電気代で利用できる節電設計なのうれしい仕様です。

屋根



街並みに調和し、そしてドームの球体デザインを際立てる屋根材には、米国「Owens Corning社」の「オークリッジプロ」を採用。オークリッジプロをはじめとするファイバーグラスシングルは、アメリカやカナダにおいて約80%の住宅に使用されている大変ポピュラーな屋根材。

「オークリッジプロ」は、アスファルト基材とグラスファイバーにより構成されており、ねじれや変質・変形に強く、極めて高い耐久性・防水性能・防火性能を誇っています。製品保証期間30年という、比類なき長期保証が、その自信の表れ。色褪せもほとんどなく、ほぼ施工時の状態のまま、長期に渡り我が家を守ってくれます。



信頼の証、
30年保証

窓



窓は、米国ミネソタ州ワーロードを本社とする「マーヴィン ウィンドーズ&ドアーズ」製。マーヴィンの窓とドアは、すべて受注後に作られるハンドメイド品。オーダーされた住宅にベストマッチする「究極の美しさ」「優れたエネルギー効率」「高い操作性」を実現するため、最良の素材と厳格な基準によって、一つひとつ丁寧に作られていくのです。

天窗



天窗は「ベルックスルーフ ウィンドウ」。北欧デンマークで生まれた天窗のトップブランドで、北欧ならではの機能性と美しさを融合させた優れたデザインが特長です。手の届かない位置に取り付けられても、窓・ブラインドの開閉がリモコンでラクラク操作できます。

タイマー付きなので、指定の時間になると、窓は閉まり、ブラインドは開くというように、日差しを自動的にコントロールできます。

Equipment 設備

快適さが、やっぱり大切。

毎日の生活に欠かせない様々な住宅設備。「Craft Works Dome #351」では、あなたの暮らしをより快適に、より楽しくする最新の機器、スタイリッシュな設備を厳選し、忙しい主婦を応援するとともに、かけがえのない癒しの空間を演出します。

キッチン

機能美と呼ぶに相応しい、優れた耐食・耐熱性と強度を誇る高品質ステンレス製の、シンプルでナチュラルモダンなシステムキッチン。ダイニングの様子を見ながら料理ができるアイランド型なので、家族との会話も弾みます。IHクッキングヒーター・食器洗い乾燥機など、設備も充実しています。

バス

癒しの空間バスルームには、外国映画に出てくるような、丸いたまご型フォルムのバスタブ。丸い家には、丸いお風呂が似合います。

ヘッドレストつきなので、ゆったりと1日の疲れを

癒すことができます。

さらに壁には、表面材と一緒にウレタンをプレスにかけて一体成型した断熱材を使用。断熱性能の高い、冷めにくい浴室を実現しています。



浴槽の背にもたれれば、ゆったりと半身浴。ヘッドレストに頭をもたせかければ、ヒーリングバスモード。

気分に合わせて自在にバスタイムを楽しめるのも、たまご型バスタブの大きな利点です。



サニタリー

洗面所は、作りつけのオリジナル。ここでは、シンプルでスタイリッシュなスクエアフォルムのウォッシュボールと、円形ミラーを合わせ、ユーティリティに使えるラックを設置。あなた仕様のオリジナルサニタリールームをご提案します。

トイレ

トイレには、水圧だけで便器を洗浄するダイレクトバルブ洗浄の「サティス」を採用。タンクレスなので、タンクがない分だけ奥行きが短く、室内空間を広く使うことができます。便器の前に立つと自動的にフタが開き、ヒーリングミュージックが流れるなど、ワンランク上のリラクゼーションルームと言っても過言ではありません。



階段



流れるような曲線美で、空間のシンボルになるらせん階段。デザイン性のみならず、空間を有効活用できるので、スペースを無駄にしません。踏板部分は、アルミタイプと木製タイプを選択可能。もちろん、通常の直階段もご用意しています。



アルミタイプ 木製タイプ

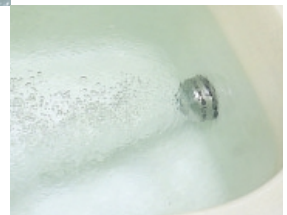
エコキュート

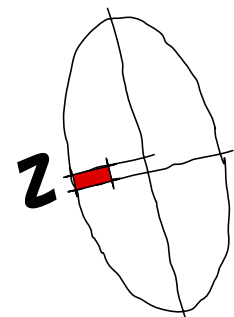
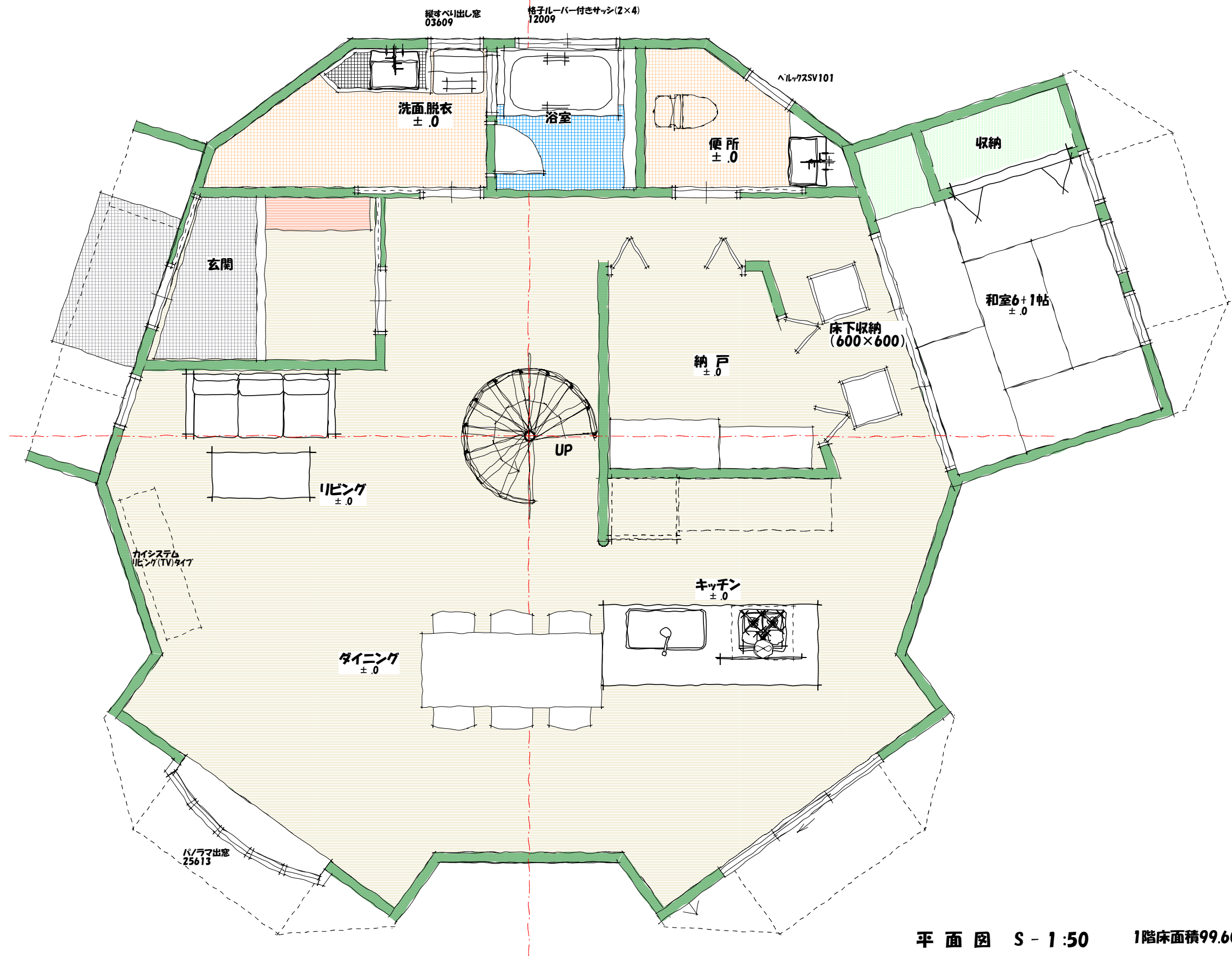


今や、省エネルギー住宅の実現に欠かせない存在となった「エコキュート」は、経済性のみならず、快適性も抜群。毎分約2L、酸素濃度約30%の空気を浴槽内に噴き出す「酸素給湯」機能付き。高濃度酸素がリフレッシュ効果を高め、湯冷めがしにくく、すっきり爽やかな入浴が楽しめます。



フルオート、高機能リモコンにより、快適な給湯環境を実現します。





平面図 S-1:50 1階床面積99.60(30.06坪)



CraftWorksDeme
#351

工事設計図

図面名称
縮 尺

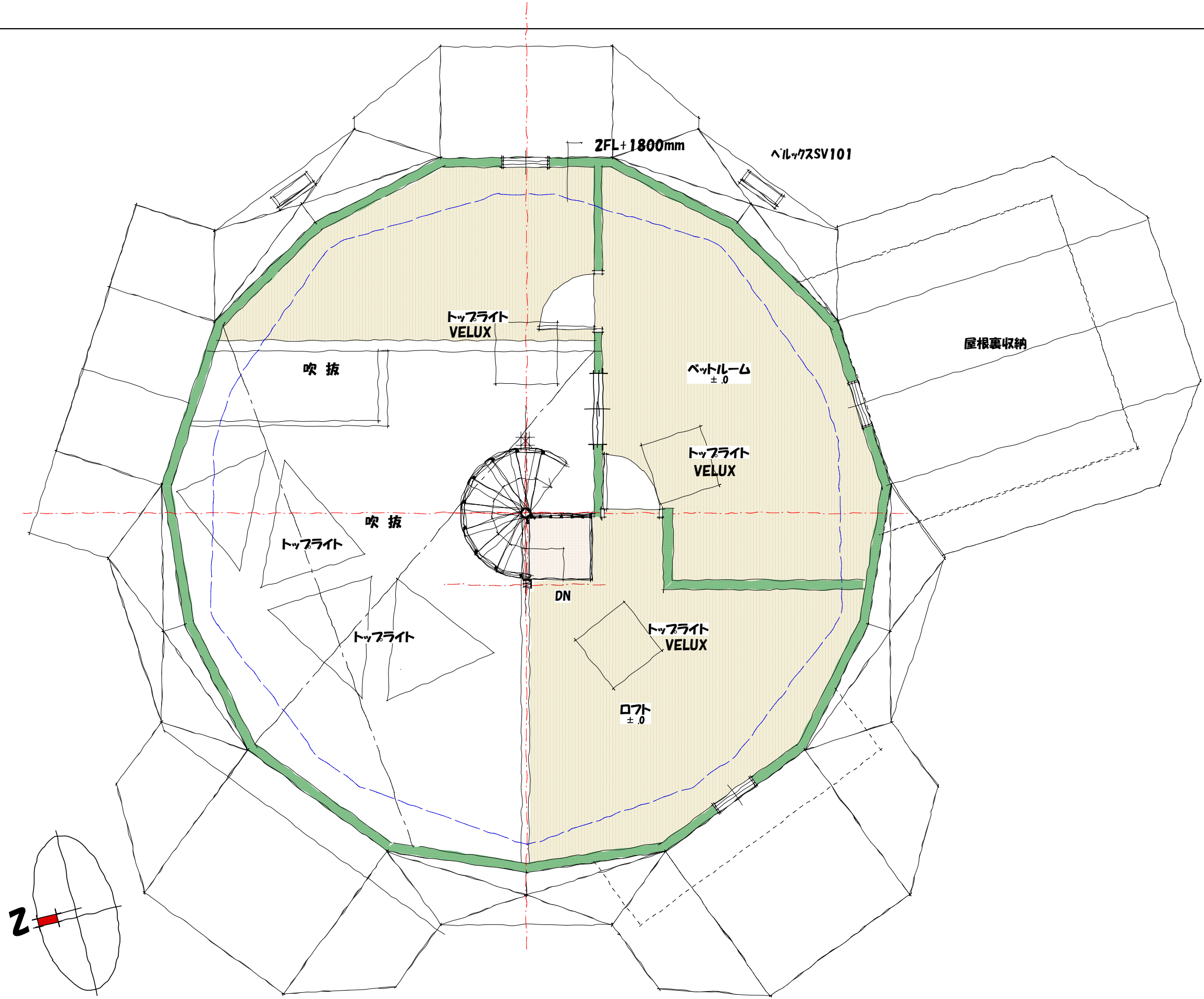
株式会社 ケーアンドエスクラフト二級建築士事務所
 二級建築士事務所三重県知事登録第2-1535号
 二級建築士登録第908号 山田 正

年月日
2005/10/20

図面種別

担当

No. _____



平面図 S - 1:50 2階床面積41.95(12.66坪)

 <p>CraftWorksDome #351</p>	<p>工事設計図</p>	<p>図面名称</p>	<p>株式会社 ケーアンドエスクラフト二級建築士事務所</p>	<p>年月日 2005/10/20</p>	<p>図面種別</p>
	<p>縮 尺</p>	<p>二級建築士事務所三重県知事登録第2-1535号 二級建築士登録第908号 山田 正</p>	<p>担当</p>	<p>No. _____</p>	



株式会社 **ケーアンドエスクラフト**

<http://www.kscraft.com/>

〒514-0064 三重県津市長岡町740-1 TEL.059-213-6100
営業時間 [月～金] 10:00～18:00 [土・日・祝] 13:00～17:00 (不定休有)